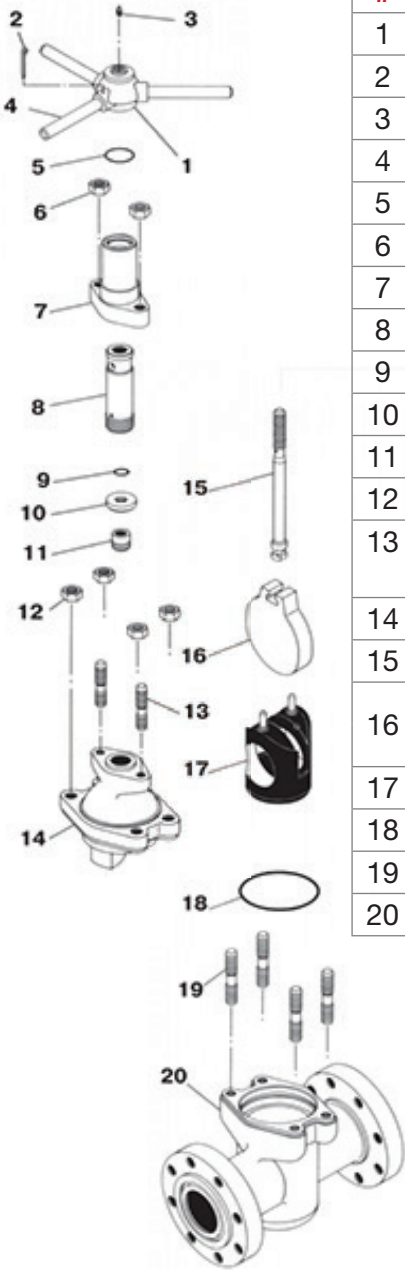


GATE VALVE PARTS

Model DM



2" - 4" 5,000 PSI



| # | DESCRIPTION | QTY | MATERIAL | 2" PART # | 3" PART # | 4" PART # |
|----|--------------------|-----|-------------------------|----------------------|----------------------|----------------------|
| 1 | Hub Assembly | 1 | - | POR | POR | POR |
| 2 | Pin | 1 | - | POR | POR | POR |
| 3 | Grease Zerk | 1 | Alloy | POR | POR | POR |
| 4 | Lock Handle | 1 | - | POR | POR | POR |
| 5 | Screw Seal | 1 | - | POR | POR | POR |
| 6 | Bonnet Stud | 2 | - | POR | POR | POR |
| 7 | Screw Housing | 1 | - | POR | POR | POR |
| 8 | Stem Screw | 1 | Nickel Plated | VMVP2322 | VMVP2323 | VMVP2324 |
| 9 | Secondary Seal | 1 | Nitrile 70D | VMVP2415 | VMVP2420 | VMVP2430 |
| 10 | Retainer | 1 | - | POR | POR | POR |
| 11 | Stem Packing | 1 | Neo / Fab | VMVP2200 | VMVP2205 | VMVP2210 |
| 12 | Bonnet Nut Stud | 4 | - | POR | POR | POR |
| 13 | Screw Housing Stud | 2 | - | POR | POR | POR |
| 14 | Bonnet | 1 | - | POR | POR | POR |
| 15 | Stem | 1 | 303 SS | VMVP2300 | VMVP2305 | VMVP2310 |
| 16 | Gate (T-Slot) | 1 | Nickel Plated 316 SS | VMVP2100 VMVP2115 | VMVP2105 VMVP2120 | VMVP2110 VMVP2125 |
| 17 | Seat | 1 | BUNA-N | VMVP2000 | VMVP2005 | VMVP2010 |
| 18 | Bonnet Seal | 1 | Nitrile 70D | VMVP2350 | VMVP2355 | VMVP2360 |
| 19 | Bonnet Stud | 4 | - | POR | POR | POR |
| 20 | Body | 1 | - | POR | POR | POR |

*POR = price on request, please call for more info.